

Vostro 15

3000 Series

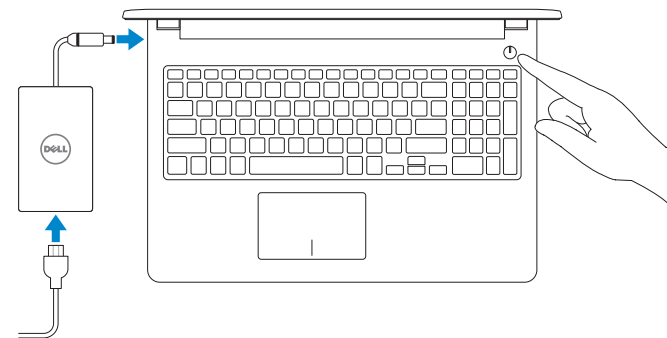
Quick Start Guide

Panduan Pengaktifan Cepat
Hướng dẫn khởi động nhanh
دليل البدء السريع



1 Connect the power adaptor and press the power button

Sambungkan adaptor daya dan tekan tombol daya
Kết nối với bộ chuyển đổi nguồn điện và nhấn nút nguồn
توصيل مهايئ التيار والضغط على زر التشغيل



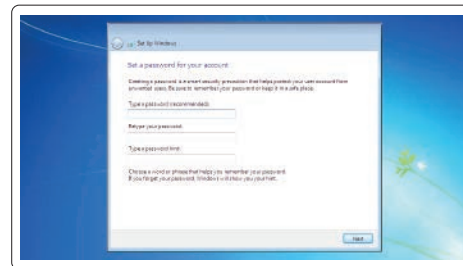
2 Finish operating system setup

Tuntaskan penataan sistem operasi | Kết thúc thiết lập hệ điều hành
إنهاء إعداد نظام التشغيل

Windows 7

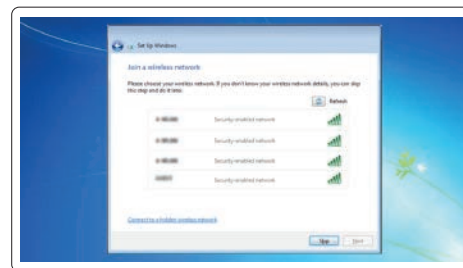
Set a password for Windows

Atur kata sandi untuk Windows | Cài mật khẩu cho Windows
إعداد كلمة المرور لنظام Windows



Connect to your network

Sambungkan ke jaringan Anda | Kết nối vào mạng của bạn
التوصيل بالشبكة



NOTE: If you are connecting to a secured wireless network, enter the password for the wireless network access when prompted.

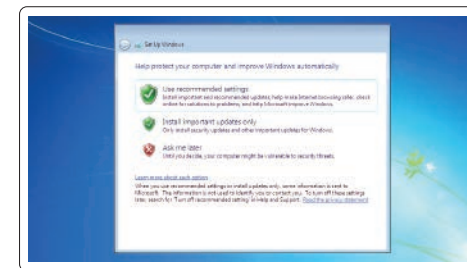
CATATAN: Jika Anda menghubungkan ke jaringan nirkabel aman, masukkan kata sandi untuk akses jaringan nirkabel tersebut saat diminta.

GHI CHÚ: Nếu bạn đang kết nối với một mạng không dây bảo mật, hãy nhập mật khẩu để truy cập mạng không dây khi được nhắc.

ملاحظة: في حالة اتصالك بشبكة لاسلكية مؤمنة، أدخل كلمة المرور لوصول الشبكة اللاسلكية عند مطالبتك.

Protect your computer

Lindungi komputer Anda | Bảo vệ máy tính của bạn
حماية جهاز الكمبيوتر الخاص بك



Ubuntu

Follow the instructions on the screen to finish setup.

Ikuti petunjuk pada layar untuk menyelesaikan pengaturan.
Làm theo các hướng dẫn trên màn hình để hoàn tất việc thiết lập.
اتبع الإرشادات التي تظهر على الشاشة لإنهاء عملية الإعداد.

Product support and manuals
Manual dan dukungan produk
Hỗ trợ sản phẩm và sách hướng dẫn
دعم المنتج والدلائل

Dell.com/support
Dell.com/support/manuals
Dell.com/support/windows
Dell.com/support/linux

Contact Dell
Hubungi Dell | Liên hệ Dell
الاتصال بـ Dell

Dell.com/contactdell

Regulatory and safety
Regulasi dan keselamatan | Quy định và an toàn
ممارسات الأمان والممارسات التنظيمية

Dell.com/regulatory_compliance

Regulatory model
Model regulatori | Model quy định
الطرز التنظيمي

P47F

Regulatory type
Jenis regulatori | Loại quy định
النوع التنظيمي

P47F007

Computer model
Model komputer | Model máy tính
طرز جهاز الكمبيوتر

Vostro 15-3561



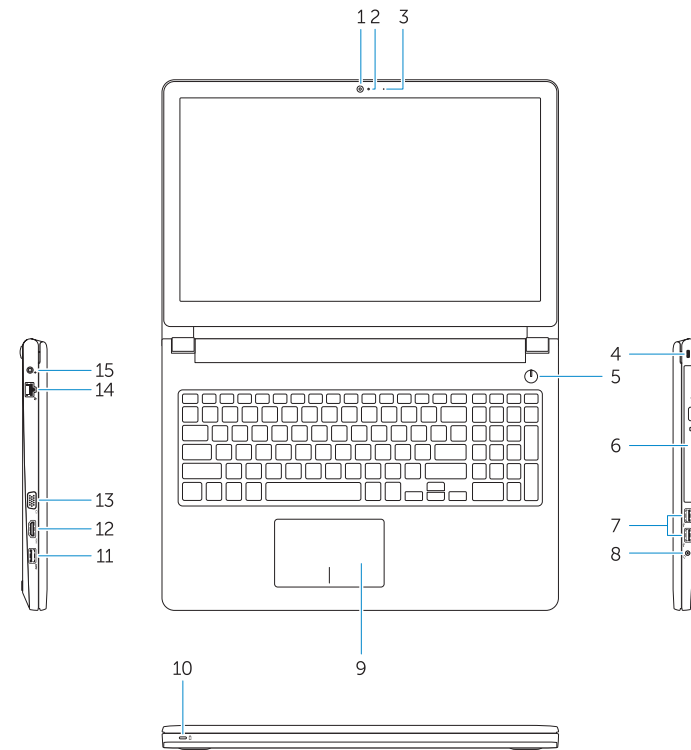
0771RMA00

© 2016 Dell Inc.
© 2016 Microsoft Corporation.
© 2016 Canonical Ltd.

Printed in China.
2016-06

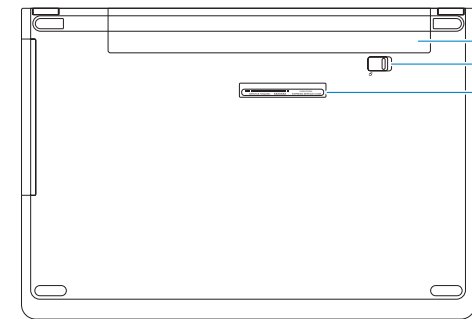
Features

Fitur | Tính năng | الميزات



- 1. Camera
- 2. Camera status light
- 3. Microphone
- 4. Security cable slot
- 5. Power button
- 6. Optical drive
- 7. USB 2.0 connectors
- 8. Headset connector
- 9. Touchpad
- 10. Power and battery-status light

- 11. USB 3.0 connector
- 12. HDMI connector
- 13. VGA connector
- 14. Network connector
- 15. Power connector
- 16. Battery
- 17. Battery latch
- 18. Service Tag label



- 1. Kamera
- 2. Lampu status kamera
- 3. Mikrofon
- 4. Slot kabel pengaman
- 5. Tombol daya
- 6. Drive optik
- 7. Konektor USB 2.0
- 8. Konektor headset
- 9. Panel sentuh
- 10. Lampu daya dan status isi daya baterai

- 11. Konektor USB 3.0
- 12. Konektor HDMI
- 13. Konektor VGA
- 14. Konektor jaringan
- 15. Konektor daya
- 16. Baterai
- 17. Kait baterai
- 18. Label Tag Servis

- 1. Camera
- 2. Đèn trạng thái camera
- 3. Micrô
- 4. Khe cấp bảo vệ
- 5. Nút nguồn
- 6. Ổ đĩa quang
- 7. Đầu nối USB 2.0
- 8. Đầu nối tai nghe
- 9. Bàn di chuột
- 10. Đèn nguồn và trạng thái pin

- 11. Đầu nối USB 3.0
- 12. Đầu nối HDMI
- 13. Đầu nối VGA
- 14. Đầu nối mạng
- 15. Đầu nối nguồn
- 16. Pin
- 17. Chốt pin
- 18. Nhãn Thẻ Dịch Vụ

- 11. .11 موصل USB 3.0
- 12. .12 موصل HDMI
- 13. .13 موصل VGA
- 14. .14 موصل الشبكة
- 15. .15 موصل التيار
- 16. .16 البطارية
- 17. .17 مزلاج البطارية
- 18. .18 ملصق رمز الخدمة

- 1. .1 الكاميرا
- 2. .2 ضوء حالة الكاميرا
- 3. .3 الميكروفون
- 4. .4 فتحة كابل الأمان
- 5. .5 زر التيار
- 6. .6 محرك الأقراص الضوئية
- 7. .7 موصل USB 2.0
- 8. .8 موصل سماعة الرأس
- 9. .9 لوحة اللمس
- 10. .10 ضوء التيار وحالة البطارية

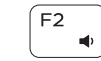
Shortcut keys

Tombol pintasan | Phím tắt

مفاتيح الاختصار



Mute audio
Mendiamkan audio | Tắt âm
كتم الصوت



Decrease volume
Mengurangi volume | Giảm âm lượng
خفض مستوى الصوت



Increase volume
Menambah volume | Tăng âm lượng
رفع مستوى الصوت



Previous track
Trek sebelumnya | Bản nhạc trước đó
المسار السابق



Play/Pause
Putar/Jeda | Phát/Tạm dừng
تشغيل/إيقاف مؤقت



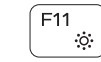
Next track
Trek berikutnya | Bản nhạc kế tiếp
المسار التالي



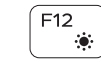
Switch to external display
Mengalihkan ke display eksternal
Chuyển đổi sang màn hình hiển thị bên ngoài
التبديل إلى الشاشة الخارجية



Search
Mencari | Tìm kiếm
بحث



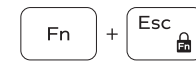
Decrease brightness
Mengurangi kecerahan | Giảm độ sáng
تخفيض مستوى السطوع



Increase brightness
Menambah kecerahan | Tăng độ sáng
رفع مستوى السطوع



Turn off/on wireless
Mematikan/menghidupkan nirkabel
Tắt/mở mạng không dây
تشغيل/إيقاف تشغيل الاتصال اللاسلكي



Toggle Fn-key lock
Mengalihkan kunci tombol Fn | Bật tắt khóa phím Fn
تبدیل قفل مفتاح Fn

NOTE: For more information, see *Owner's Manual* at Dell.com/support/manuals.

CATATAN: Untuk informasi selengkapnya, lihat *Panduan untuk Pemilik* di Dell.com/support/manuals.

GHI CHÚ: Để biết thêm thông tin, hãy xem *Hướng dẫn sử dụng* tại Dell.com/support/manuals.

ملاحظة: لمزيد من المعلومات، انظر دليل المالك على الموقع Dell.com/support/manuals.